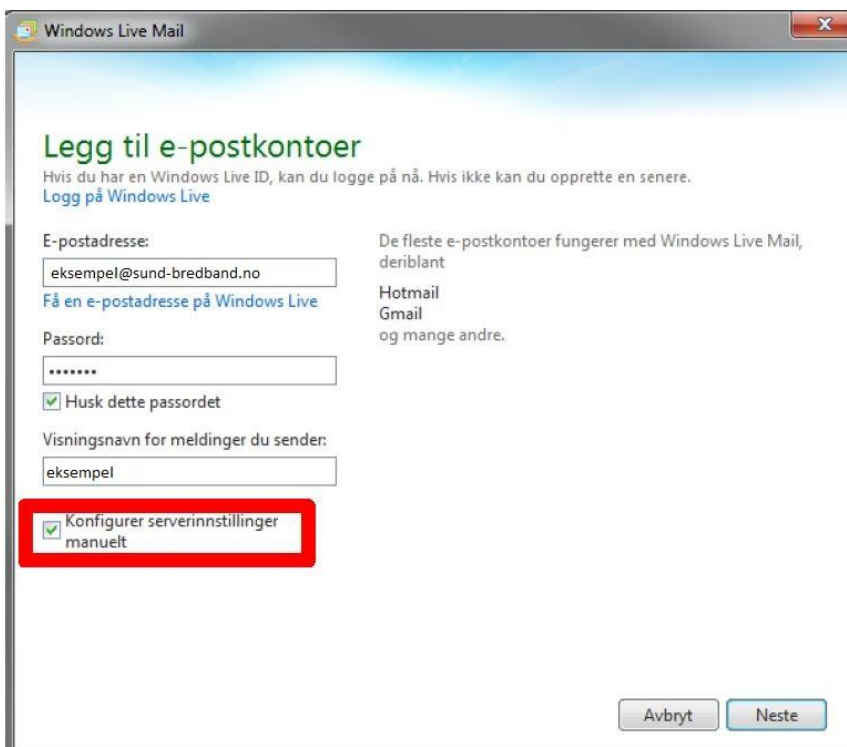


Epostoppsett for Windows Live Mail

Gå på kontoer, og velg **E-post**.



Du vil da få opp menyen under, hvor du fyller inn kontoopplysningene dine. Merk at du må huke av for «konfigurer serverinnstillinger manuelt» og trykk neste.



Fyll inn informasjonen som vist på bildet under, og trykk neste.



The image shows a screenshot of the 'Windows Live Mail' application window. The title bar reads 'Windows Live Mail'. The main content area is titled 'Konfigurer serverinnstillinger' (Configure server settings). Below the title, there is a subtitle: 'Hvis du ikke har innstillingene for e-postserveren, må du kontakte Internett-leverandøren eller nettverksansvarlig.' (If you do not have the settings for the email server, you must contact the Internet service provider or network administrator.)

The dialog is divided into two columns:

- Informasjon om innkommende server (Incoming server information):**
 - Servertype:** A dropdown menu with 'IMAP' selected.
 - Serveradresse:** A text box containing 'mail.sund-bredband.no'.
 - Port:** A text box containing '143'.
 - Krever en sikker tilkobling (SSL)
 - Godkjenn med:** A dropdown menu with 'Fjern tekst' selected.
 - Brukernavn for pålogging:** A text box containing 'eksempel'.
- Informasjon om utgående server (Outgoing server information):**
 - Serveradresse:** A text box containing 'mail.sund-bredband.no'.
 - Port:** A text box containing '25'.
 - Krever en sikker tilkobling (SSL)
 - Krever godkjenning

At the bottom right of the dialog, there are three buttons: 'Avbryt' (Cancel), 'Tilbake' (Back), and 'Neste' (Next).

Du vil da få opp et bilde hvor du skal trykke «fullfør». Da er kontoen din klar til bruk.